



Le coussin **Relax Comfy** offre une distribution de la pression sur toute sa surface. Pour les individus qui ont des besoins posturaux progressifs, le Comfy offre une distribution efficace et égale de la pression. Le contour « waterfall » du devant est profilé pour accommoder une propulsion par les pieds ou des ischio-jambiers tendus. Une région ouverte de support pelvien offre une meilleure distribution de la pression.

Guide de référence

SÉRIE RELAX - COUSSIN COMFY

GRANDEURS RÉGULIÈRES ADP: **SESWM0030**

Largeur = 14 - 20"

No pièce: Voir plus bas

Profondeur = 14 - 20"

NO. PIÈCE

No. pièce: RC(W X L)

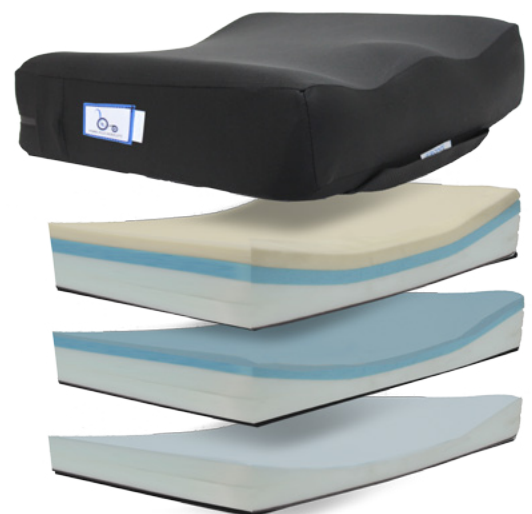
Remplir la Largeur (L) et la profondeur (P) pour le code.

Ex. Pour L = 15" et P = 17" le code serait RC1517

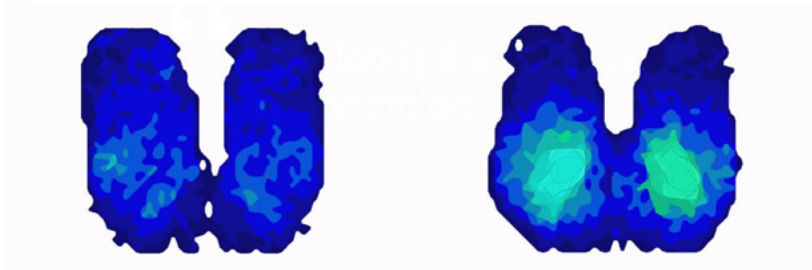
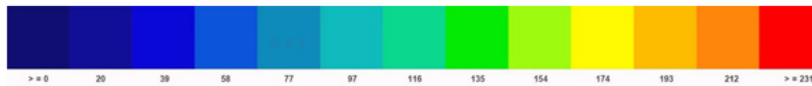
OPTIONS HOUSSE

No. de pièce	Description	Codes ADP
RC-COV	Housse Standard	SESND1050

COUCHES DU COUSSIN



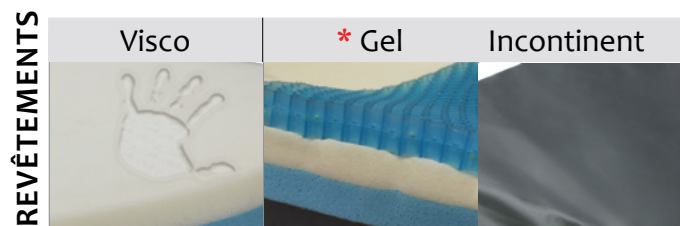
Échelle de pression en in mm-Hg



Indice De Pression Relax Comfy	
Durée	1 hr
Poids	125 Lbs/57 Kg
Pression moyenne	30 mm-Hg

Indice De Pression Relax Comfy	
Durée	1 hr
Poids	200 Lbs/57 Kg
Pression moyenne	30 mm-Hg

* Frais additionnels



CARACTÉRISTIQUES

- Couches multiples de mousse offrent un support pelvien confortable et une réduction de pression
- Devant profilé pour un support adéquat à hanches
- Adducteur pour confort et positionnement des hanches
- Housse intérieure d'incontinence élastique
- Couverture d'incontinence élastique extérieure facile à laver

FERMETURE ÉCLAIR
ÉTANCHE



SPÉCIFICATIONS

SÉRIE RELAX - COUSSIN COMFY

ADP	SESWM0030
Poids du produit	3.5 lb (16" x 18")
Largeur	14 - 20"
Profondeur	14 - 20"
Hauteur	3.5"
Poids du produit	250 lb